



SECRETARÍA DE
**PROYECTOS
Y OBRAS**
RECTORADO UNT

2021 | Año de Homenaje al
Premio Nobel de Medicina,
Dr. César Milstein



Universidad Nacional de Tucumán
DIRECCION GENERAL DE CONSTRUCCIONES UNIVERSITARIAS

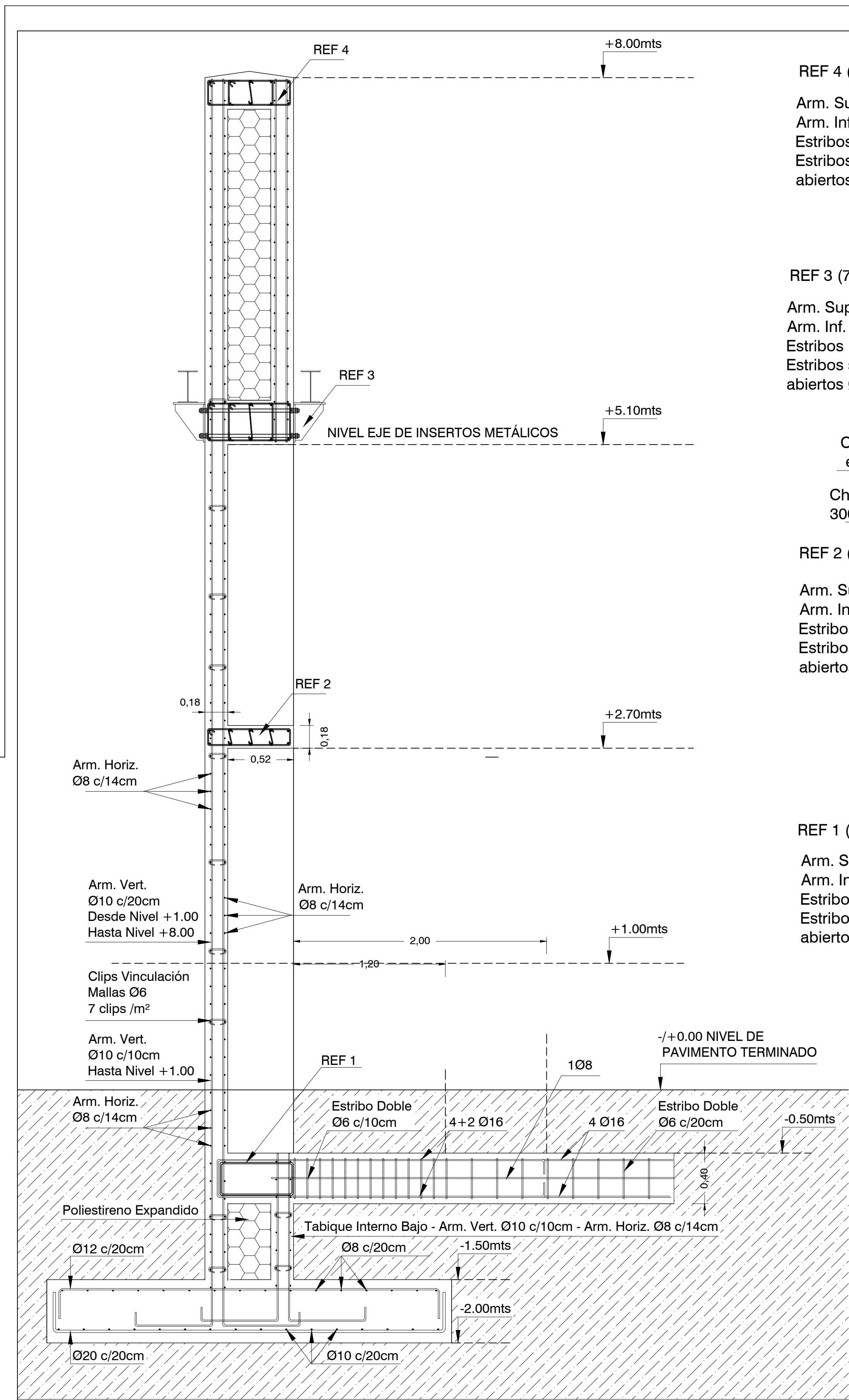
LICITACION PUBLICA NACIONAL N° 01/2021- EXP. N° 947/2021
OBRA N° 616 PORTICO DE ACCESO Y PUESTO DE CONTROL – CENTRO
UNIVERSITARIO ING. ROBERTO HERRERA.

CIRCULAR MODIFICATORIA SIN CONSULTA N° 3

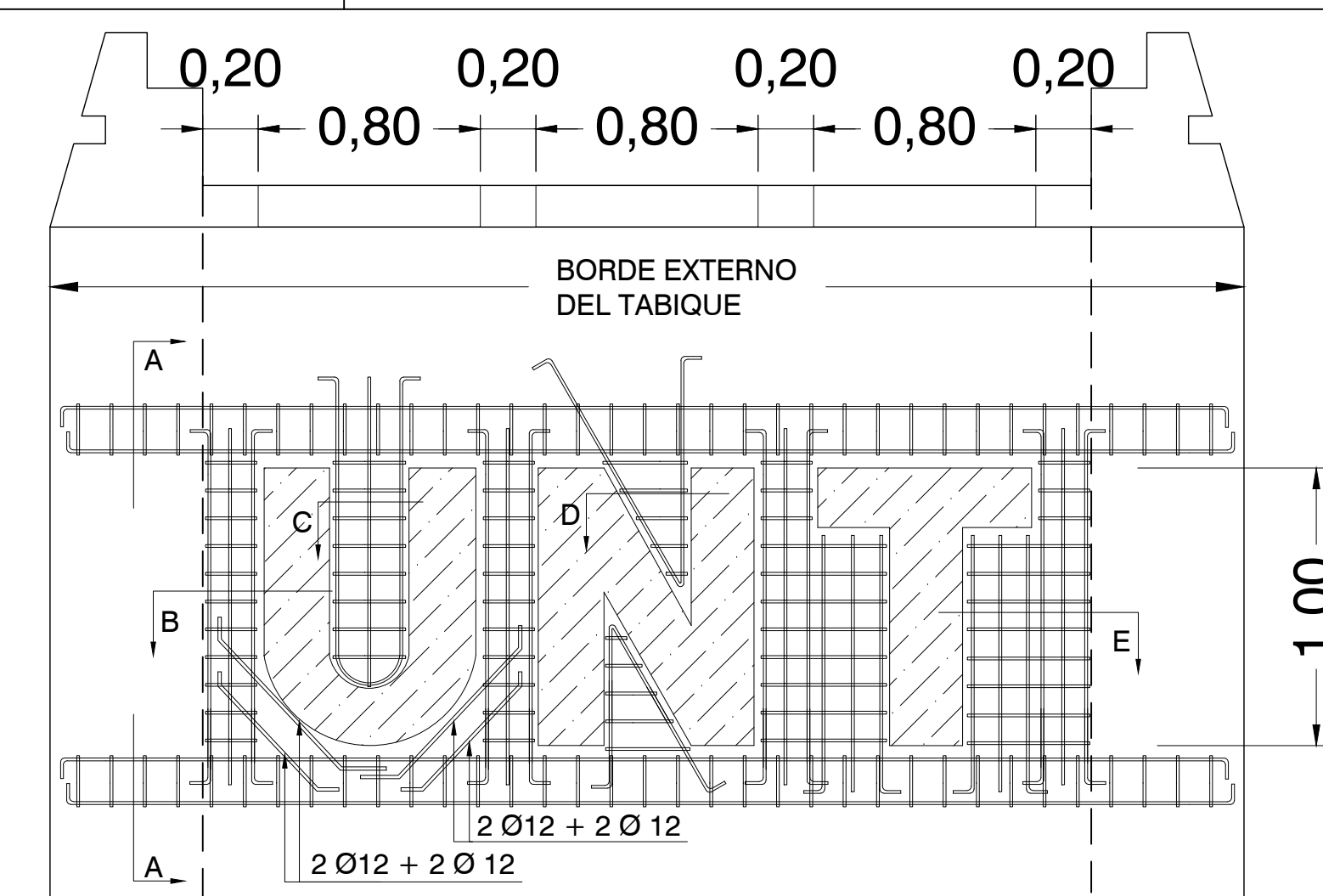
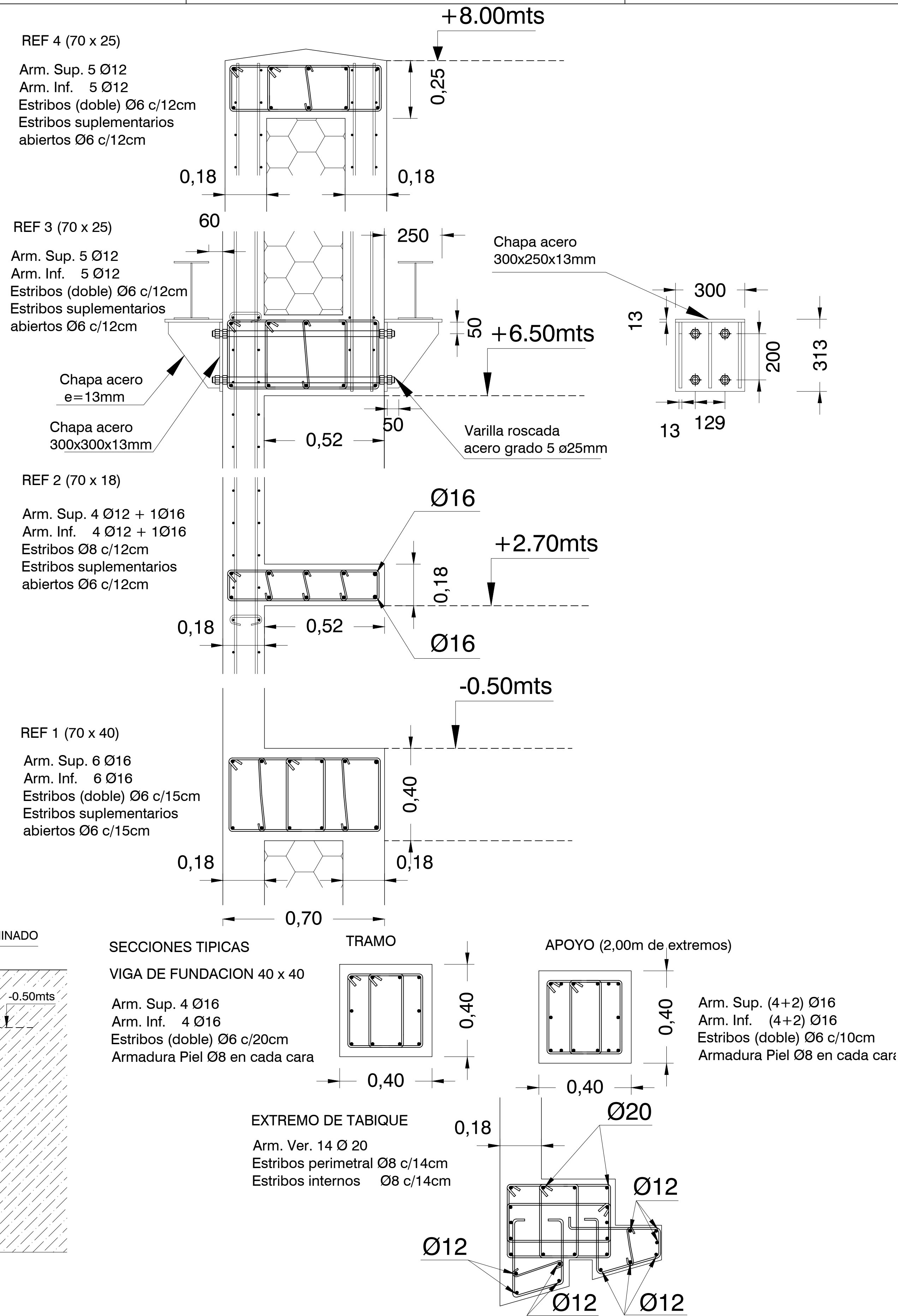
Mediante la presente se informa a todos los potenciales oferentes que, en la documentación proporcionada, se detectó un error en plano de ESTRUCTURAS 4-3, las REF.3 y REF. 4 fueron modificadas. –

Se adjunta documentación con las nuevas aclaraciones.

Arq. ROBERTO J. TEJERO
DIRECTOR GENERAL INTERINO
Direcc. Gral. Construcciones Universitarias
U.N.T.



CORTE ESTRUCTURA DE H°A°



DETALLE DE ARMADURAS SECTOR HUECO DEL TABIQUE esc1:20

- CORTE A**

Arm. Sup. 3 Ø16
 Arm. Inf. 3 Ø16
 Estribos Ø6 c/12cm
- CORTE B**

Arm. Vertical
 3 Ø16 en cada cara del tabique
 Estribos Ø6 c/10cm
- CORTE C**

Arm. Vertical 8 Ø12
 Estribos Ø6 c/10cm
- CORTE D**

Arm. Vertical
 3 + 3 Ø16
 Estribos Ø6 c/10cm
- CORTE E**

Arm. Vertical
 zona T 3 + 3 Ø12
 zona Nervio 3 + 3 Ø16
 Estribos 15x20 + 15x43cm
 Ø6 c/10cm

SECRETARÍA DE PROYECTOS Y OBRAS - UNT			
DIRECCIÓN DE PLANEAMIENTO FÍSICO / DIR. GRAL. DE CONSTRUCCIONES UNIVERSITARIAS			
CENTRO UNIVERSITARIO ING. R. HERRERA		Proyecto: Arq. Guiberguis Fernando David	ESCALA: 1:20
Nuevo pórtico de acceso y Garita		Colaboración: cálculos / detalles Ing. Vialto Jose	1:10
Proyecto Obra Nueva		Control de documentación:	1 262
Av. Nestor Kirchner 1800 San Miguel de Tucumán		Fecha: Julio de 2021	4 3
PLANO DETALLE DE ARMADURA TABIQUE PRINCIPAL			